



**^ LAMIERE FORATE E PER  
FACCIAE ARCHITETTONICHE**

**^ RETI STIRATE, ONDULATE ED  
ELETTRISALDATE**

**^ TELE METALLICHE**

**^ FERRO BATTUTO  
E CANCELLATE**

**^ GRIGLIATI PER  
CAMMINAMENTI  
E RECINZIONI**

Via Provinciale sp 28, n.2/b

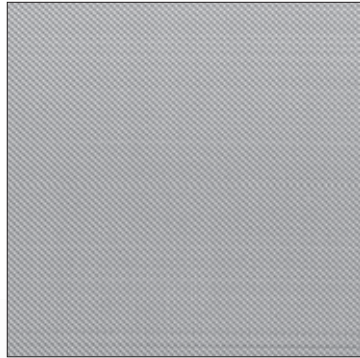
22070 Senna Comasco (CO)

Tel. 031/710761 Fax 031/710761

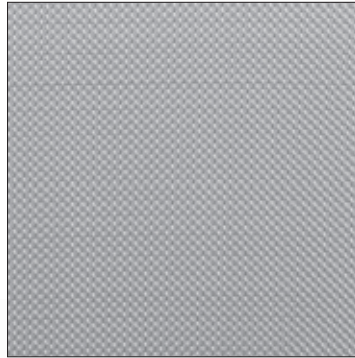
e-mail: [larp.senna@gmail.com](mailto:larp.senna@gmail.com)

# TELE METALLICHE

Le maglie sono rappresentate al reale con le usuali tolleranze dovute alla riproduzione fotografica.



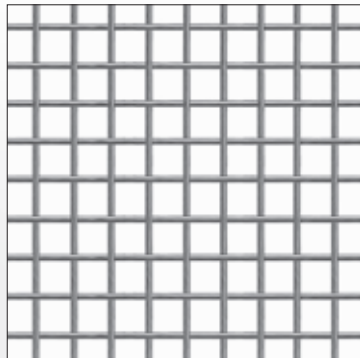
**N. 50 Ø 0,20**



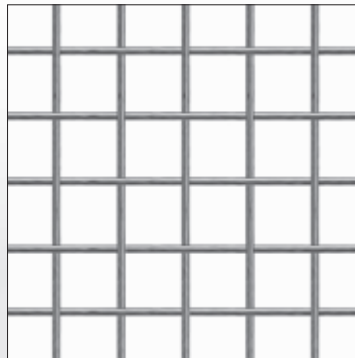
**N. 30 Ø 0,20**



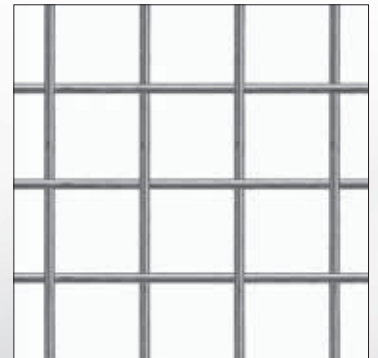
**N. 18 Ø 0,25**



**N. 4,5 Ø 1**



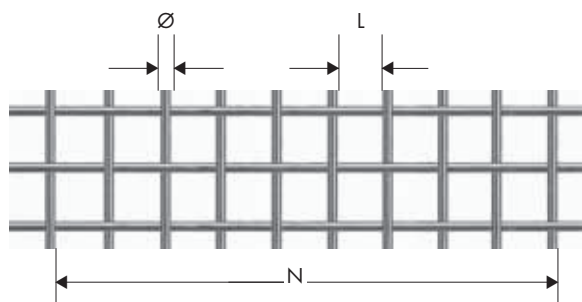
**N. 3 Ø 1**



**N. 2,5 Ø 1,5**

**LEGENDA** (mm)

- Ø** Diametro filo  
**L** Luce maglia  
**N** Numero maglie in 1 pollice francese, pari a mm 27,77



## TELE METALLICHE IN ACCIAIO INOX AISI 304

**Rotoli:**

h 1000 x 25/30 m

N. maglie per poll. francese	Diametro del filo mm	Luce maglia mm	Peso kg/m <sup>2</sup> (ferro inox)
2,5	1,50	9,610	2,530
3	1,00	8,260	1,360
4,5	1,00	5,170	2,040
8	0,60	2,870	1,300
13	0,40	2,000	0,900
18	0,25	1,300	0,470
20	0,30	0,990	1,450
30	0,20	0,720	0,560
40	0,20	0,490	0,740
50	0,20	0,350	0,930
60	0,12	0,343	0,400
80	0,10	0,287	0,400
100	0,09	0,188	0,390
140	0,06	0,138	0,245
180	0,05	0,104	0,270
220	0,05	0,076	0,330

N. maglie per poll. francese	Diametro del filo mm	Luce maglia mm	Altezza rotoli per 25 m	Peso al kg/m <sup>2</sup>
18	0,24	1,300	1000	0,475
22	0,32	0,940	500	1,020
25	0,24	0,870	1000	0,660
40	0,20	0,490	1000	0,745
60	0,11	0,333	500	0,360
80	0,10	0,287	500	0,400
100	0,10	0,178	500	0,500

## TELE METALLICHE IN OTTONE

Luce maglia mm	Diametro del filo mm	Altezza rotoli per 15 m	Peso al kg/m <sup>2</sup>
2 x 2	0,70	1000	2,8
3 x 3	0,80	1000	2,6
5 x 5	1,00	1000	2,1

## TELE METALLICHE ZINCATE

N. maglie per poll. francese	Diametro del filo mm	Altezza rotoli per 30,5 m	Peso al kg/m <sup>2</sup>
18	0,24	600 - 800 - 1000 - 1200	0,12

## TELE METALLICHE IN ALLUMINIO (per zanzariere)